

電柱支線用クズ対策資材

# くずよけウイング

刈っても刈っても登ってくる

しっこいクズ(葛)を

# STOP



## 電力子会社が作った新しいクズ(葛)対策資材

### くずよけウイング3つの特長

STRONG POINT

01

### 低コスト・高耐久！

一般に販売されている筒形製品より安価！  
主要材料に10年以上の耐用実績がある資材を使用！

02

### 超軽量・コンパクト！

従来の筒形製品(約1,000g)の半以下以下の重さで、折り畳みも可能！

03

### 取付簡単！

工具要らず！両面テープをはがして、取り付けたいところを挟みこむだけ！



株式会社 KANSOテクノス  
土木技術部 緑化グループ



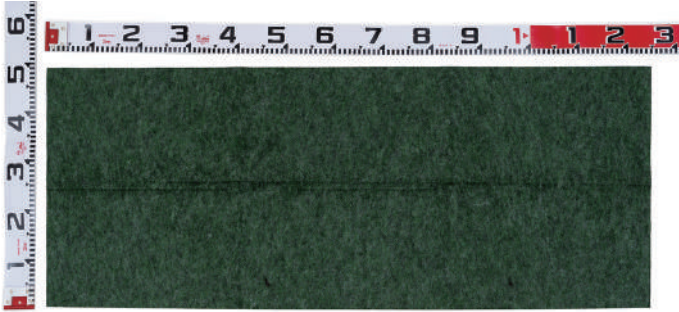
06-6263-7318

【受付時間】9:00-17:00 (土曜・日曜・祝日を除く)

## 規格表

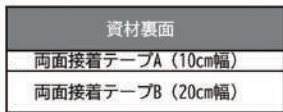
規格	用途別	重量 (1枚あたり)	入数	付属品
W:0.5m×L:1.25m	支線等設置用 (Φ:5.5～11mm 想定)	375g	10枚	ステンレスピンチ 20個

単管等に設置するタイプもご用意しております。



## 使用方法 (支線等設置用)

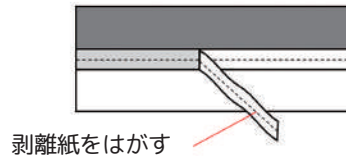
① 資材を裏返します



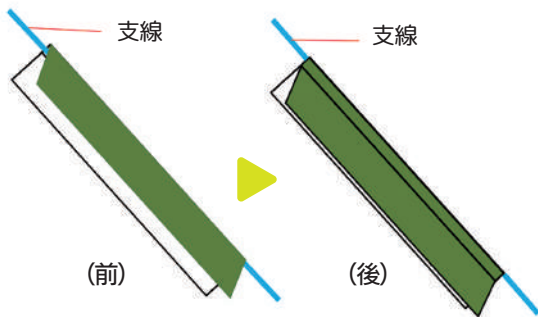
② 短辺を二つ折りにします



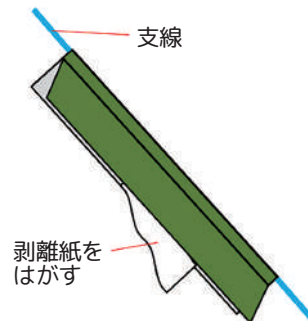
③ 両面接着テープ A (10cm 幅) をはがします



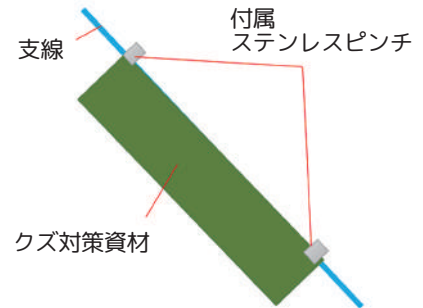
④ 取り付けたい場所で支線を挟みこむようにして貼り合わせます



⑤ 両面接着テープ B (20cm 幅) をはがして残りを貼り合わせます



⑥ ズレ防止としてステンレスピンチで両端を留めて取付完了です



## 設置時の注意



支線の周囲に隣接する樹木がある場合は、その樹木よりできるだけ高い位置に資材を設置してください。

隣接樹木より  
できるだけ上部に設置



株式会社 KANSOテクノス

〒541-0052

大阪府大阪市中央区安土町 1 丁目 3 番 5 号

【お問い合わせ先】

土木技術部 緑化グループ

TEL 06-6263-7318

FAX 06-6263-7319