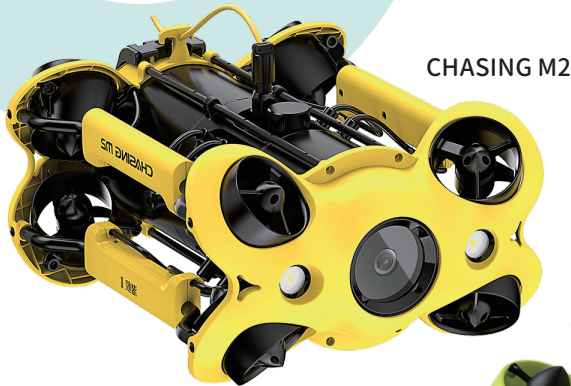


水中ドローンを用いた 水中構造物点検サービス

従来の潜水士を使用した点検は、危険を伴い、潜水時間に制約があるため点検日数もかかりました。

KANSOテクノスでは、安全を優先させ、時間短縮にもなる水中ドローンを活用した点検サービスを提供します。

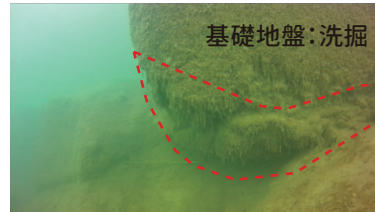
安全かつ短時間で点検
鮮明な映像から劣化抽出
補修提案までコンサルティング



CHASING M2



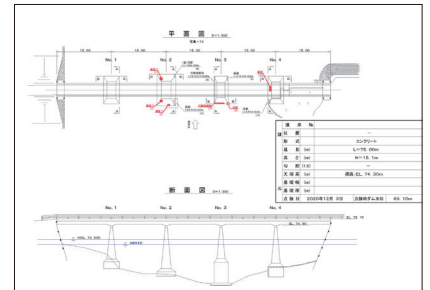
FIFISH V6



基礎地盤：洗掘

劣化抽出/評価

展開図の作成



KANSOテクノスの水中ドローンを使った点検調査では、調査計画、現地調査、損傷の抽出、補修提案まで、これまで培った点検ノウハウを生かしてお客様のニーズに応えます。

※火力・水力発電所等の取水路・放水路内部の点検、ダム貯水池の水中構造物点検、水道用導水路、灌漑用水路 など

Point
1

安全かつ短時間で点検

水中ドローンを使った目視点検では、水中に入らず安全に実施することが可能な上、最高速度1.5m/s、最高深度200m、で広範囲を短時間で点検できます。



水中に入らず安全に調査

Point
2

鮮明な映像から劣化抽出

高画質カメラを搭載した水中ドローンを使用し、調査を行います。リアルタイムで映像と深度を確認しながら調査可能なため、その場で劣化箇所を詳細に確認できます。



リアルタイムで映像確認

Point
3

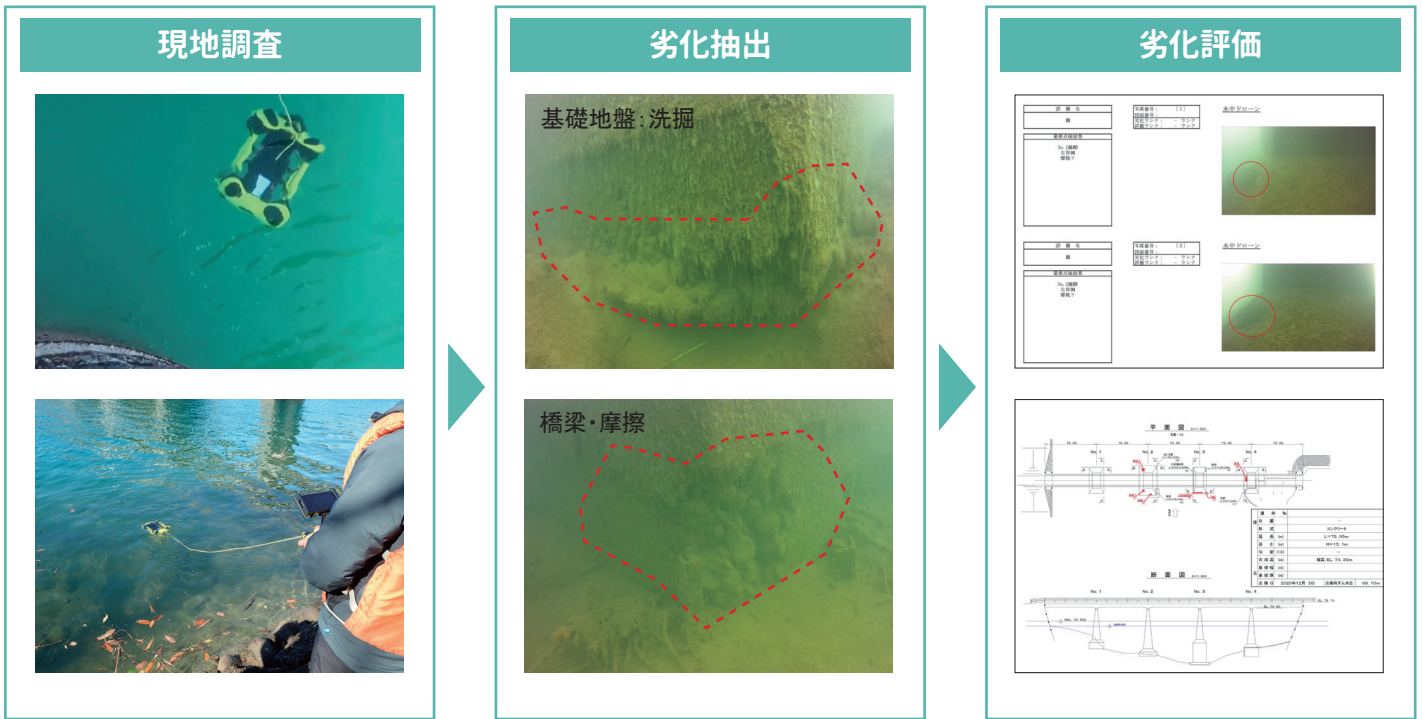
補修提案までコンサルティング

水中ドローンが撮影した映像から劣化や損傷を抽出後、評価し、補修提案まで行います。KANSOテクノスでは、調査計画～補修提案までコンサルティングします。

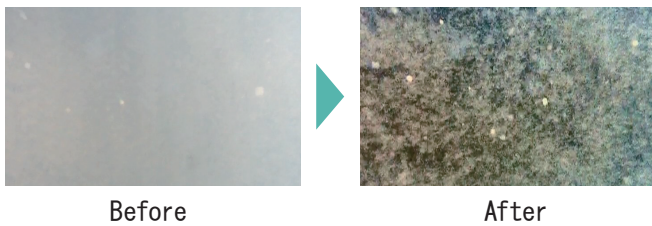


高画質映像で劣化を抽出し、評価

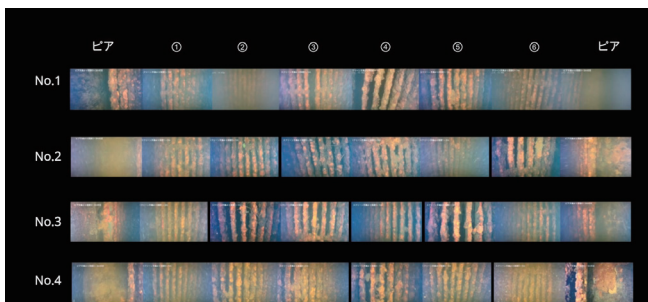
現地調査～補修提案まで



動画鮮明化



動画合成・編集



機体仕様 ※作業内容に応じて機種を選出します

機体	 CHASING M2	 FIFISH V6
《本体》		
サイズ(mm)	380×267×165	383×331×143
重量	4.5kg以下	3.9kg
稼働時間	平均2～4時間	最大4時間
最大深度	200m	
最高速度	1.5m/s	
《LED》		
輝度	4000lm	
調光	3段階	
《カメラ》		
視野	152度	166度
ビデオ解像度	4K、1080P、720P	



【株式会社KANSOテクノス】

本店 〒541-0052 大阪市中央区安土町1丁目3番5号

TEL 06-6263-7300

FAX 06-6263-7301

URL <http://www.kanso.co.jp/>



問い合わせ: 土木技術部 営業グループ

TEL 06-6263-7359

FAX 06-6263-7362 担当