

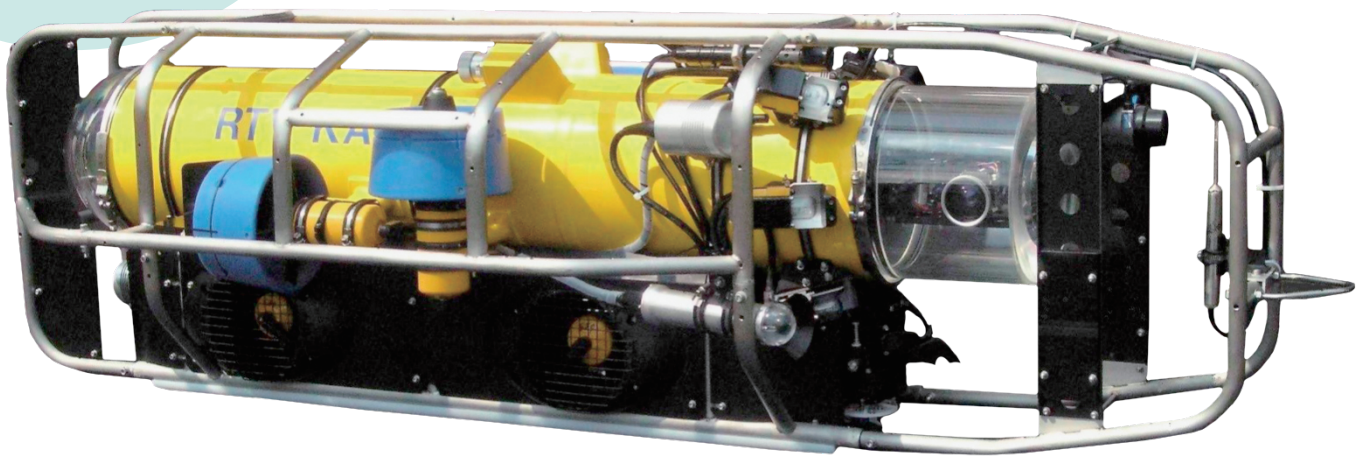
## 水中心検用有索式“水中ロボット”

# RTV-KAM5

抜水が困難な水路で内部点検をする際、入口と出口までの距離が長く、流水がある等の条件によりダイバーによる点検が出来ない場合があります。

KANSOテクノスは、この課題を解決すべく、長距離水路に適用できる“水中ロボット”を開発しました。

ケーブル最大 2500m  
360度リアルタイムで確認  
対象物の寸法計測が可能



RTV-KAM5は、抜水ができない水路やダイバーによる点検が困難な水路点検において、長距離水路に適用可能な水中ロボットです。

※火力・水力発電所の冷却海水取水路や放水路の内部点検、ダム貯水池の水中土木設備点検、水道用導水路、農業用水路 など

Point  
1

### ケーブル最大 2500m

海水ケーブルは最大2500m、淡水ケーブルは2000mまで延長でき、長距離水路に適用。直径1mの投入口があれば、流入中でも投入可能。



有索式で最大2500m

Point  
2

### 360度リアルタイムで確認

水路の状況を高画質な映像でリアルタイムに確認、録画機能付き。水路壁面調査用カメラは360度旋回、18倍ズームも可能。

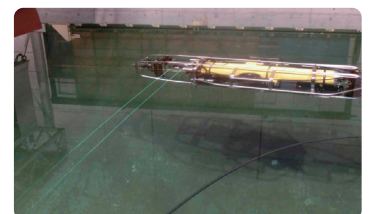


リアルタイムで確認

Point  
3

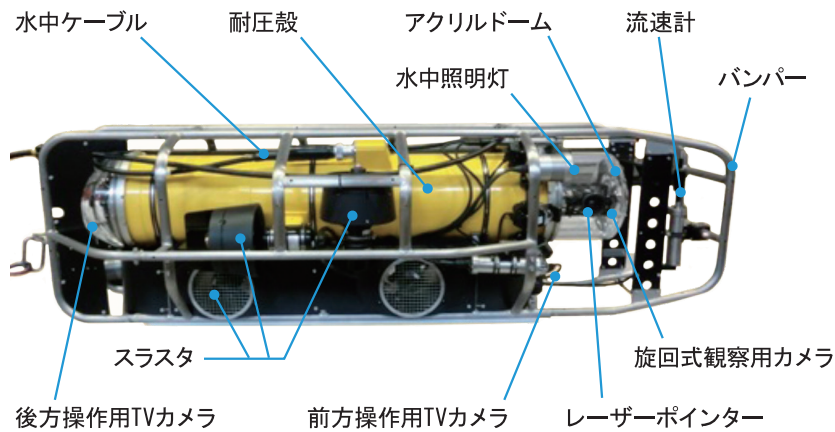
### 対象物の寸法計測が可能

2点のレーザーポインターを付加することで、水中構造物の損傷や劣化等の寸法計測が可能。



レーザーポインターで距離を計測

# RTV-KAM5システム概要



## 《ロボット本体》

寸法	約185×70×57(cm)
重量	約106(kg)
対水速度	自航:最大1.5m/sec(静水時) 回収:最大2.5m/s
耐水圧	100m
運動制御自由度	4自由度

※その他

超音波ソナー、流速計、水温センサー、濁度計も搭載。

## 主な仕様

### 《主要装備品》

スラスタ	垂直	400W × 2台
	水平	400W × 2台
	横	400W × 2台
TVカメラ	壁面観察用	旋回式カラー-TVカメラ
	前方操作用	超広角カラー-TVカメラ
	後方操作用	超広角カラー-TVカメラ
	ランチャー用	ロボット回収時に使用
水中照明灯	壁面観察用	150Wハロゲン灯 × 6台
	前方観察用	150Wハロゲン灯 × 2台
	後方観察用	150Wハロゲン灯 × 1台
深度計		圧力センサー(30m)
方位計		フラックスゲート式マグネットコンパス
寸法計測機能	計測方式	2点レーザーポインターを用い 画像処理より算出
	形状表示	寸法参照マーク表示 (十字マーク・グリッド)
水温計測機能		白金測温抵抗体
濁度計測機能		後方錯乱光方式濁度計
流速計測機能		2軸電磁流速計
付着・堆積厚計測機能		超音波ソナー
ケーブル長計測機能		高精度ケーブルカウンタ演算装置
局部掃除機能		伸縮・電動歯ブラシ 回転式(底部のみ)

### 《テザーケーブル(水中ケーブル)》

ケーブル長	汎用	800m、1200m、1600m、2000m
	海水	2500m
外径		15mm、20mm(2500mケーブル)

### 《支援装置》

中央制御室	車上搭載型鉄筋構造物コンテナハウス	
	構成	電源装置、制御装置、空調装置、 ジョイナスティック装置、 表示・記録装置、 ソナー制御装置
トラクションウィンチ		通常使用電動型 × 1台 高出力電源油圧型 × 1台 超高圧電源油圧型 × 1台



KANSOテクノス

【株式会社KANSOテクノス】

本店 〒541-0052 大阪市中央区安土町1丁目3番5号

TEL 06-6263-7300

FAX 06-6263-7301

URL <http://www.kanso.co.jp/>



問い合わせ: 土木技術部 営業グループ

TEL 06-6263-7359

FAX 06-6263-7362 担当